



學習重點：

用不同的素材描述同一事物。

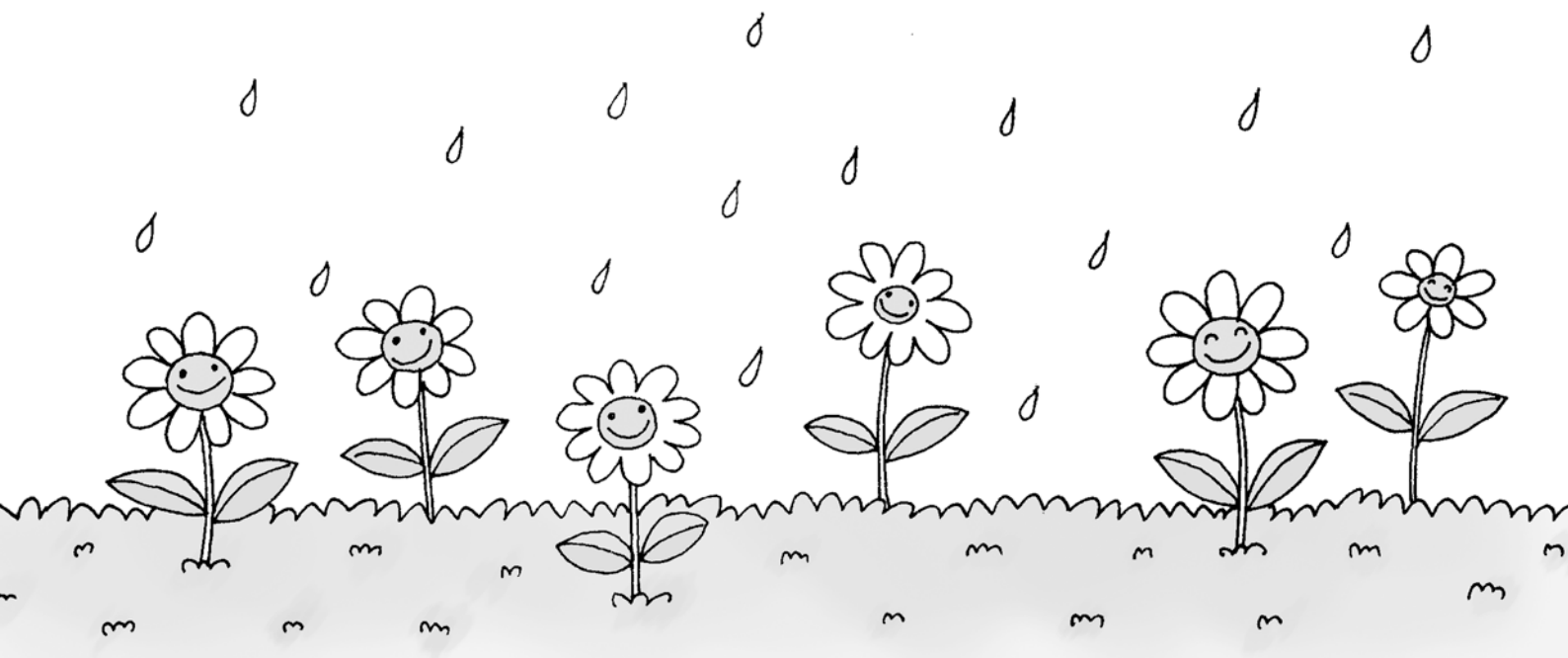
Chūn Tiān Shì

春天是……

Chūn tiān shì yí gè ài kū de hái zǐ zhěng tiān dōu zài kū ,
春天是一個愛哭的孩子，整天都在哭，
nòng de sì chù shī shī de kàn yòu xià yǔ le
弄得四處濕濕的。看！又下雨了！

Chūn tiān shì yí gè ài dǎ ban de hái zǐ bǎ sì zhōu bù zhì
春天是一個愛打扮的孩子，把四周佈置
de hěn piào liang kàn gōng yuán de huār duō měi lì
得很漂亮。看！公園的花兒多美麗！

Chūn tiān shì yí gè dà jìn shì nǐ shuō bú shì ma kàn
春天是一個大近視，你說不是嗎？看！
Sì zhōu dōu shì wù shén me yě kàn bu qīng chu ne
四周都是霧，甚麼也看不清楚呢！





TSA 練一練

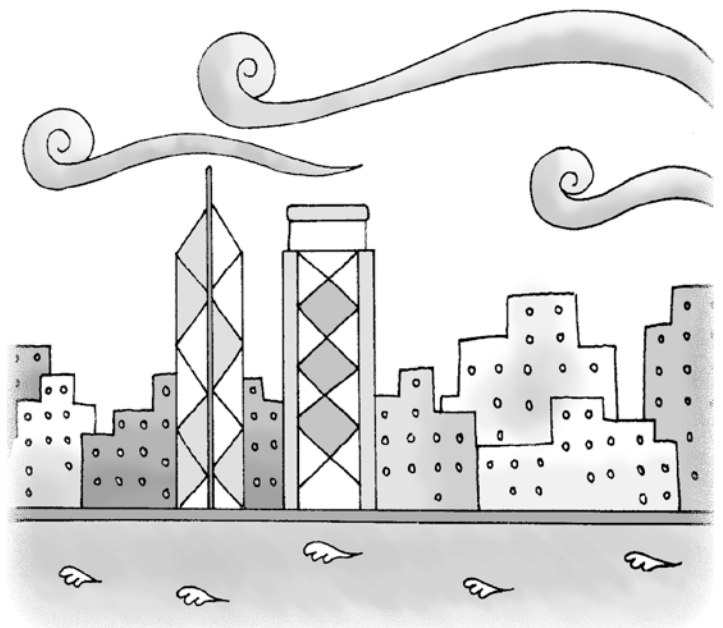
- 1 為甚麼作者說春天是一個愛哭的孩子？
 - A 因為春天不聽話。
 - B 因為春天經常哭。
 - C 因為春天經常下雨。
 - D 因為春天愛弄濕地面。
- 2 春天用甚麼東西來打扮自己？
 - A 雨水。
 - B 花兒。
 - C 霧氣。
 - D 眼鏡。
- 3 第三段中，作者把春天比作甚麼？
 - A 愛哭的孩子。
 - B 愛打扮的孩子。
 - C 近視的人。
 - D 以上答案都正確。
- 4 第三段體現了春天的哪個特色？
 - A 多霧。
 - B 多雨。
 - C 潮濕。
 - D 回暖。



看一看

潮濕的春天

為甚麼春天會這樣潮濕呢？牆壁和地面都是濕濕的，連衣服也晾不乾。原來在春天時，潮濕的氣流從南方的海洋吹來，這些氣流充滿水分，很容易變成水珠，弄得四周濕漉漉。這時香港的氣候尚未完全回暖，四周仍充滿較冷的空氣。這些潮濕的氣流碰上冷空氣時，便會凝結成小水珠在空中飄浮，成為霧氣。因此香港在春天的時候，特別潮濕和多霧。





說一說

春天有甚麼特色？你喜歡春天嗎？為甚麼？

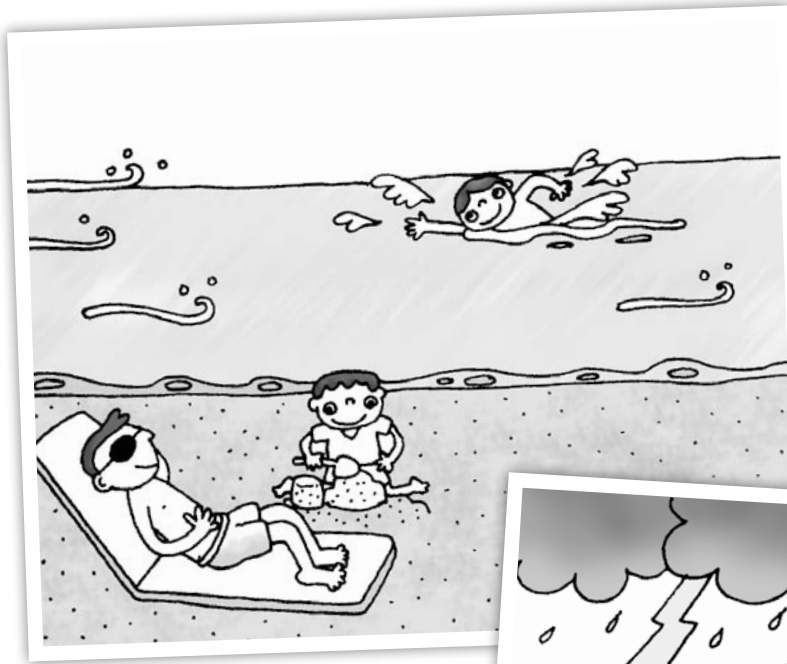


做一做

假如春天是個愛哭、愛打扮的大近視，夏天又會是甚麼？

夏天是 _____

_____。



教學參考資料

單元九

TSA 練一練

1 C 2 B 3 C 4 A

說一說

學生自由作答。

做一做

學生自由作答。