



學習重點：

把篇章內容想像成圖畫。

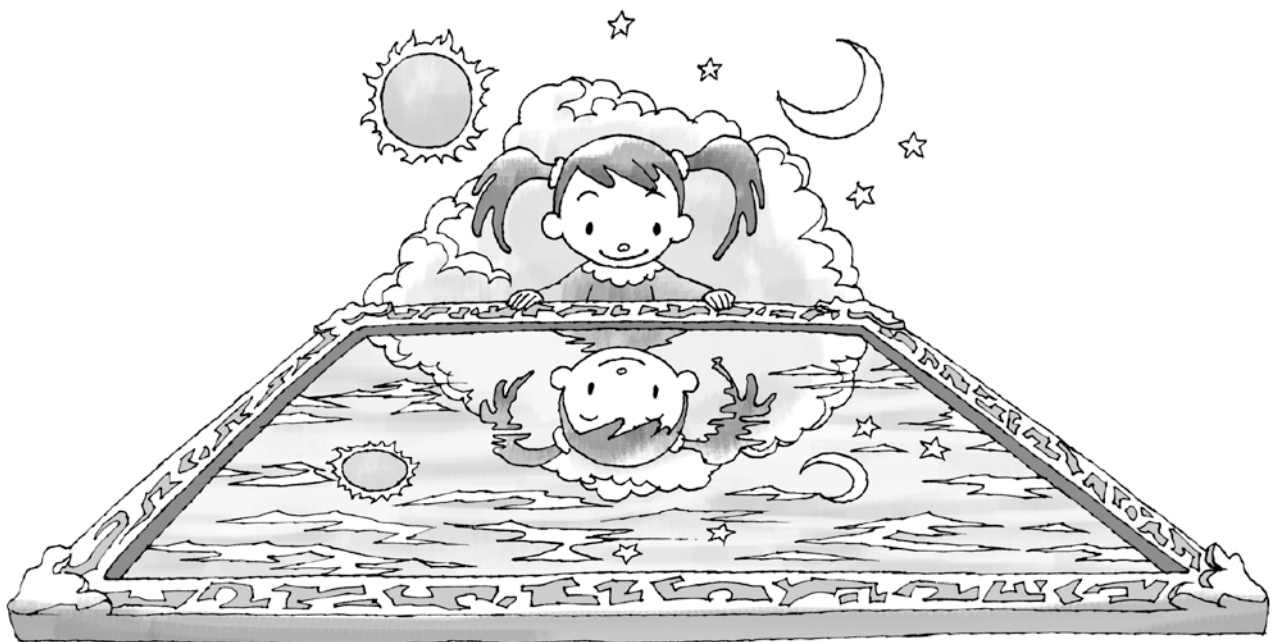
Dà Huà Jiā  
大畫家

Hú shì tiān shēng de dà huà jiā měi tiān dōu zài huà huà zǎo shang  
湖是天生的大畫家，每天都在畫畫。早上  
huà tài yáng wǎn shang huà yuè liang hé xīng xing  
畫太陽，晚上畫月亮和星星。

Yǒu shí hou huà guāi guāi de shān yǒu shí hou huà wán pí de yún  
有時候畫乖乖的山，有時候畫頑皮的雲。  
Tā de huà zhǐ zài nǎr Jiù zài tā de liǎn shang  
它的畫紙在哪兒？就在它的臉上。

Hú yě huì huà nǐ Nǐ bù xiāng xìn ma Qǐng nǐ zǒu jìn hú biān  
湖也會畫你。你不相信嗎？請你走近湖邊  
yí kàn nǐ de dào yǐng jiù zài tā de huà zhǐ shang  
一看，你的倒影就在它的畫紙上。

Hú shì tiān shēng de huà jiā zì rán jiè de dà huà jiā  
湖是天生的畫家，自然界的大畫家。





## TSA 練一練

從文中找出適當的詞語，填在第1題的橫線上，使句子的意思完整。

- 1 大強上課時不專心，卻愛捉弄同學，真 \_\_\_\_\_ ！
- 2 作者稱湖是甚麼呢？
  - A 一張畫紙。
  - B 一面鏡子。
  - C 一個畫家。
  - D 汪洋大海。
- 3 我們要怎樣才能看到湖在「畫我」呢？
  - A 站近湖邊看。
  - B 每天早上去看。
  - C 走到山上去看。
  - D 拿着鏡子去看。
- 4 下列哪一項符合篇章內容？
  - A 湖只在白天畫畫。
  - B 湖是天生的大畫家。
  - C 湖用附近的樹木當畫筆。
  - D 湖只會畫它喜歡的東西。



## 看一看

### 有趣的倒影

湖之所以是畫畫高手，全因作者通過想像，把它的倒影幻想成一幅幅美麗的圖畫。除了湖外，大自然還有很多畫畫高手，如鏡子、玻璃和水等，它們都能反映四周的景物。有趣的是，這些倒影全跟我們倒轉，有時候甚至會扭曲變形。

你畫過倒影中的自己嗎？



## 說一說

作者說湖會畫畫，它真的會畫畫嗎？如果它不懂得畫畫，為甚麼作者又會這樣說呢？

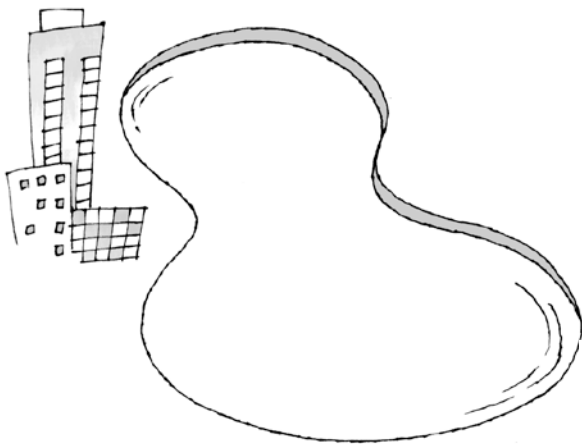
## 做一做

以下是三個位於不同地方的湖，你能運用想像畫出它們身上的畫嗎？

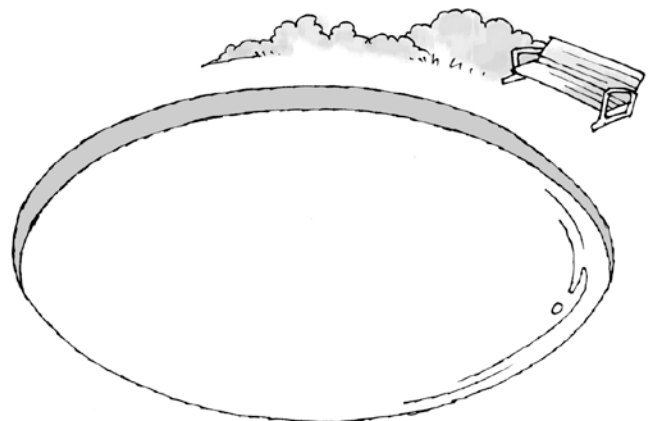
### A 山邊的湖



### B 城市旁的人工湖



### C 公園內的湖



# 教學參考資料

## 單元八

### TSA 練一練

- 1 頑皮      2 C      3 A      4 B

### 說一說

湖不懂得畫畫，卻能映照出岸上的景色。作者運用想像力把湖想像成大畫家，將岸上的風景畫下來。

### 做一做

學生自由作答。