



學習重點：

掌握景物描寫的方法。

Wǒ Dào Le Bālí

我到了巴黎！

Jīn nián shǔ jià bà ba hé mā ma dài wǒ dào Bālí lǚ xíng Wǒ men yóu lǎn le xǔ
今年暑假，爸爸和媽媽帶我到巴黎旅行。我們遊覽了許
duō zhù míng jǐng diǎn kàn dào Bālí róng hé gǔ diǎn hé xiàn dài de yí miàn
多著名景點，看到巴黎融合古典和現代的一面。

Wǒ men de dì yī zhàn shì Kǎixuánmén Kǎixuánmén shì wèi le jì niàn Nápòlún zhàn
我們的第一站是凱旋門。凱旋門是為了紀念拿破崙戰
shèng ér zài nián xīng jiàn de zhè xiàng gōng chéng zhí dào nián cái wán chéng
勝，而在1806年興建的，這項工程直到1836年才完成。

Kǎixuánmén shì yī zhào gǔ Luómǎ kǎi xuán mén de yàng shì jiàn zào tā gāo mǐ kuān
凱旋門是依照古羅馬凱旋門的樣式建造，它高50米、寬45
mǐ chéng dàn huáng sè xiǎn de qì shì páng bó Kǎixuánmén de wài bì shàng xiāng qiàn zhe shí kuài
米，呈淡黃色，顯得氣勢磅礴。凱旋門的外壁上鑲嵌着十塊
miáo huì Fǎguó dà gé mìng hé Nápòlún zhàn zhēng de fú diāo nèi bì shàng zé
描繪「法國大革命」和「拿破崙戰爭」的浮雕，內壁上則
kè zhe gēn Nápòlún bìng jiān zuò zhàn de wèi jiāng jūn de míng zì
刻着跟拿破崙並肩作戰的558位將軍的名字。

Kàn zhe zhè zuò hóng wěi de jiàn zhù wù ràng rén dùn
看着這座宏偉的建築物，讓人頓
shí gǎn dào zì jǐ de miǎo xiǎo
時感到自己的渺小。

Jiē zhe wǒ men chuān guò Kǎixuánmén lái
接着我們穿過凱旋門，來
dào shì jiè wén míng de Xiāngshùlìshě Dàdào Dà
到世界聞名的香榭麗舍大道。大
dào liǎng páng dōu shì míng pái shāng diàn jí lù tiān chá
道兩旁都是名牌商店及露天茶
zuò chōng mǎn xiàn dài gǎn hé dū shì qì xī Zuì
座，充滿現代感和都市氣息。最
yǒu qù de shì liǎng páng de shù mù dōu bèi xiū jiǎn chéng
有趣的是兩旁的樹木都被修剪成
cháng fāng xíng xiàng shì yì gēn yì gēn lǜ sè de bīng
長方形，像是一根一根綠色的冰



bàng Wǒ men zuò zài lù tiān chá zuò yì biān hē kā fēi yì biān xīn shǎng sì zhōu de jǐng sè 。
棒。我們坐在露天茶座一邊喝咖啡，一邊欣賞四周的景色。
Dà dào shàng yǒu lái zì shì jiè gè dì de yóu kè yǒu xiē zài pāi zhào yǒu xiē tí zhe yí dài
大道上有來自世界各地的遊客，有些在拍照，有些提着一袋
dài de zhàn lì pǐn yǒu xiē zài liáo tiān hǎo bù yú kuài
袋的「戰利品」，有些在聊天，好不愉快。

Wǎn shàng wǒ men fǎn huí jiǔ diàn xiū xi dì èr tiān
晚上我們返回酒店休息，第二天
wǒ men cān guān le shì jiè wén míng de Ài fēi'ěrtiètǎ
我們參觀了世界聞名的艾菲爾鐵塔。
Yào dào tiě tǎ qù kě xuǎn zé zǒu lù huò chéng dā dì xià tiě
要到鐵塔去可選擇走路或乘搭地下鐵
lù Wǒ men yán zhe Sāinàhé pàn zǒu le yí huì
路。我們沿着塞納河畔走了一會，
xīn shǎng liǎng àn mí rén de fēng jǐng Yǒu xiē yóu kè zài
欣賞兩岸迷人的風景。有些遊客在
hé pàn sǎn bù hé pāi zhào yǒu xiē zé zuò chuán yán
河畔散步和拍照，有些則坐船沿
Sāinàhé yóu lǎn fēi cháng xiě yì
塞納河遊覽，非常寫意。

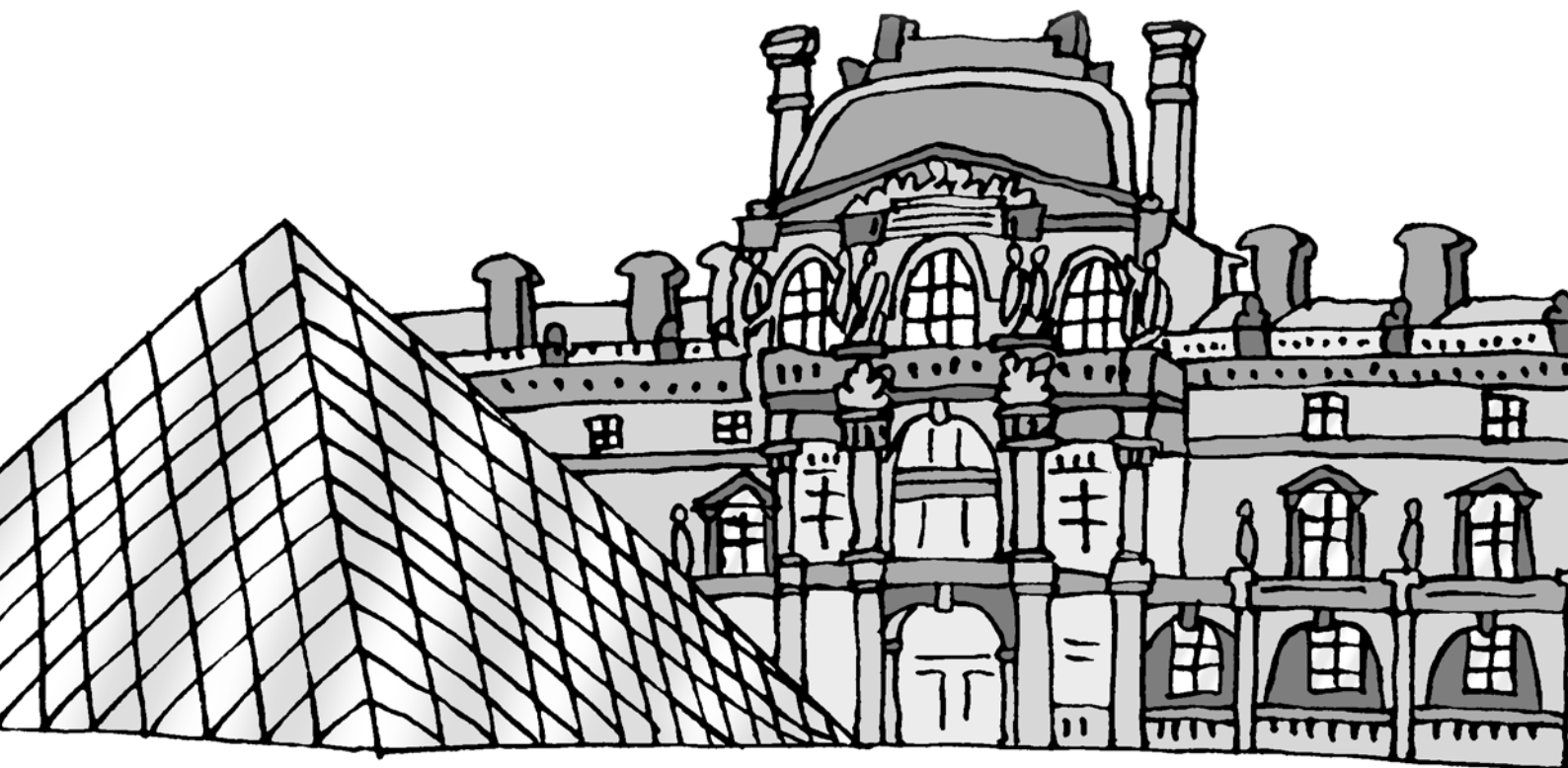


Ài fēi'ěrtiètǎ shǐ jiàn yú 1887 nián
艾菲爾鐵塔始建於1887年，
jīng guò bǎi duō nián lì shǐ réng rán yì lì bù
經過百多年歷史仍然屹立不
dǎo shì Fǎguó de xiàng zhēng Cóng yuǎn chù wàng qu tiě tǎ fǎng rú yì zhī jù dà de
倒，是法國的象徵。從遠處望去，鐵塔仿如一支巨大的
huǒ jiàn Cóng tiě tǎ de dǐ bù yǎng tiān wàng qu mǎn yǎn dōu shì zòng héng jiāo cuò de tiě
火箭。從鐵塔的底部仰天望去，滿眼都是縱橫交錯的鐵
zhī jí fù xiàn dài gǎn Tǎ lóu fēn wéi sān céng yī èr lóu yǒu cān tīng hé kā
枝，極富現代感。塔樓分為三層，一、二樓有餐廳和咖
fēi diàn sān lóu shì tiào wàng tái Bà ba dài zhe wǒ men chéng shēng jiàng jī dào dá dǐng
啡店，三樓是眺望台。爸爸帶着我們乘升降機到達頂
lóu Dao le tiě tǎ dǐng cèng wǒ lì jí bèi yǎn qián kāi kuò de quán shì jǐng guān suǒ xī
樓。到了鐵塔頂層，我立即被眼前開闊的全市景觀所吸引。
yǐn Cóng zhè lǐ yuǎn tiào 70 gōng lǐ yǐ wài de Bā lí jìn jiāo dì qū dōu yì lǎn
引。從這裏遠眺，70公里以外的巴黎近郊地區都一覽
wú yí
無遺。

Wǒ men xíng chéng de zuì hòu yí zhàn shì Luófúgōng Bówùguǎn Luófúgōng jiàn yú
我們行程的最後一站是羅浮宮博物館。羅浮宮建於
nián tā zuì chū zhǐ shì yí zuò huáng jiā gōng diàn hòu lái gǎi zhuāng wéi bó wù guǎn
1214年，它最初只是一座皇家宮殿，後來改裝為博物館，
shōu cáng lái zì shì jiè gè dì de yì shù zhēn pǐn chéng wéi shì jiè sān dà bó wù guǎn zhī yī
收藏來自世界各地的藝術珍品，成為世界三大博物館之一。

Bó wù guǎn nèi de yì shù pǐn lín láng mǎn mù zuì zhù míng de yǒu yóu huà Méngnàlìshā
博物館內的藝術品琳瑯滿目，最著名的有油畫《蒙娜麗莎》、
diāo sù Mǐluó de Wéinàsī hé Shèng lì nǚ shén xiàng děng bú guò zuì lìng wǒ
雕塑《米羅的維納斯》和《勝利女神像》等。不過，最令我
gǎn xìng qù de shì Luófúgōng Bówùguǎn qián de yí zuò bō li jīn zì tǎ Jù shuō dāng chū
感興趣的是羅浮宮博物館前的一座玻璃金字塔。據說，當初
Bāilí shì mǐn yì zhí fǎn duì jiàn zhù shī Bèi Yùmíng de shè jì rèn wéi tā pò huài le Luófú
巴黎市民一直反對建築師貝聿銘的設計，認為它破壞了羅浮
gōng de gǔ diǎn fēng gé Kě shì jīn zì tǎ jiàn chéng hòu rén men fā xiàn tā bú dàn bǎo liú le
宮的古典風格。可是金字塔建成後，人們發現它不但保留了
Luófúgōng de jǐng guān ér qiě cóng tā de tòu míng bō li zhōng gèng kě yǐ fǎn yǐng chū sì zhōu de
羅浮宮的景觀，而且從它的透明玻璃中更可以反映出四周的
zhōng shì jì jiàn zhù wù Dāng cān guān zhě chéng diàn tī dào dì xià dà táng shí nà bō li qióng dǐng
中世紀建築物。當參觀者乘電梯到地下大堂時，那玻璃穹頂
jiù rú yí gè jù dà de tiān chuāng bú dàn yǐng zhào chū wài miàn de jǐng sè tóng shí bǎ yào mù
就如一個巨大的天窗，不但映照出外面的景色，同時把耀目
dì zì rán guāng zhào rù dà táng li shǐ jiàn zhù yì shù róng hé zài dà zì rán zhī zhōng Rú guǒ
的自然光照入大堂裏，使建築藝術融合在大自然之中。如果
zài wǎn shàng jìn guǎn gèng kě cóng bō li jīn zì tǎ xià guān shǎng Bāilí de xīng kōng
在晚上進館，更可從玻璃金字塔下觀賞巴黎的星空。

Jīn cì de Bāilí zhī lǚ ràng wǒ gǎn shòu dào Fǎguó yōu jiǔ de lì shǐ wén huà yǐ
今次的巴黎之旅，讓我感受到法國悠久的歷史文化，以
jí Fǎguó rén jīng zhì làng mǎn de gǔ diǎn qíng huái zhēn shì bù wǎng cǐ xíng ne
及法國人精緻、浪漫的古典情懷，真是不枉此行呢！





TSA 練一練

從文中找出適當的詞語，填在第 1 題的橫線上，使句子的意思完整。

- 1 這座寺廟雖曾遭遇地震，但仍 _____，沒有倒塌下來。
- 2 下列哪項不是「我」曾到過的地方？
 - A 巴黎聖母院。
 - B 香榭麗舍大道。
 - C 艾菲爾鐵塔。
 - D 羅浮宮博物館。
- 3 下列哪項是第三段的段意？
 - A 介紹凱旋門的特點。
 - B 記述艾菲爾鐵塔的歷史。
 - C 介紹羅浮宮博物館的特點。
 - D 描述香榭麗舍大道上的景象。
- 4 文中哪段描寫艾菲爾鐵塔的特點？
 - A 第三段。
 - B 第四段。
 - C 第五段。
 - D 第六段。
- 5 下列哪項是作者寫這篇文章的主要目的？
 - A 介紹巴黎的歷史和文化。
 - B 抒發自己遊覽巴黎的感受。
 - C 介紹巴黎的幾個著名景點。
 - D 指出巴黎被譽為「花都」的原因。



看一看

拿破崙的傳奇一生

拿破崙是法國乃至歐洲歷史上一個十分重要的人物。他出生於地中海科西嘉島，這島原屬於意大利，在拿破崙出生前三個月才賣給法國。

拿破崙是歷史上驚人的奇才之一。他一生馳騁戰場，親自指揮和參加了六十多場大戰役，其中四十次獲勝。他率領法國軍隊征戰歐洲，意大利戰役是拿破崙生平第一次指揮的大會戰。他在戰場上節節勝利，贏得不朽的榮譽。1804年，拿破崙在巴黎聖母院接受了加冕典禮，成為法國皇帝。接着，拿破崙建立了中央集權的軍事和政治制度，頒布了《拿破崙法典》，成為了法國人民歌頌的君主。

可惜拿破崙最後因為傲慢和野心而招致失敗的下場。1815年6月18日滑鐵盧一役，法軍被打敗了，拿破崙被放逐到遠離歐洲，位於大西洋的聖赫勒拿島。島的四周是懸崖峭壁，是個天然的囚場。1821年5月5日，這個曾叱吒風雲的人物在島上去世，留下後人對他的歷史評價。



說一說

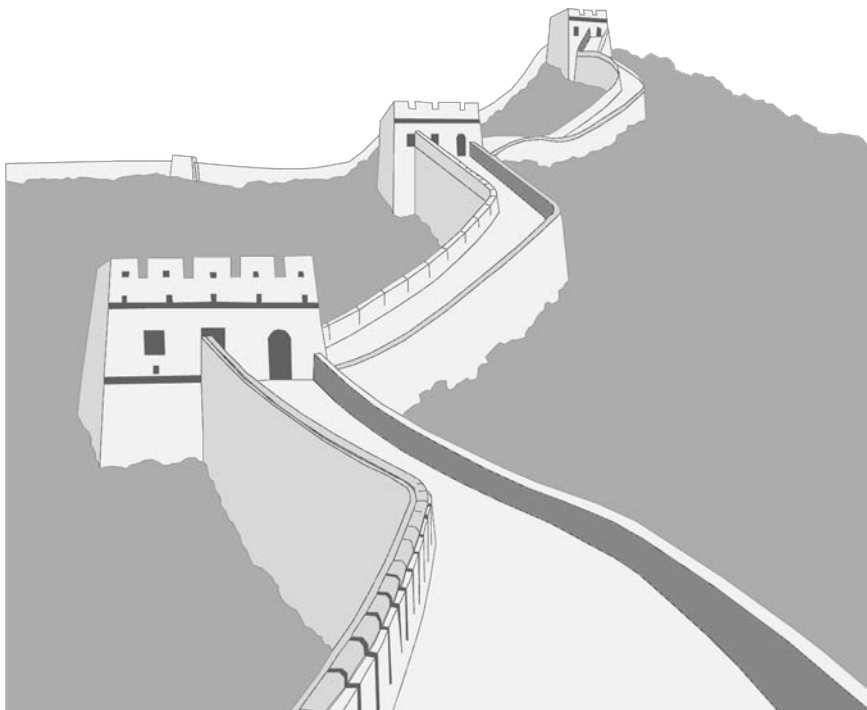
- 1 看過文中的介紹，你覺得法國是個怎樣的地方？為甚麼？
- 2 你曾到外地旅行嗎？試向同學介紹你在旅行中的見聞。



做一做

試把以下世界名勝和地點配對，在括號內填上適當的英文字母。

地點		名勝
1 <u>中國</u>	()	A <u>金字塔</u>
2 <u>印度</u>	()	B <u>古競技場</u>
3 <u>埃及</u>	()	C <u>金閣寺</u>
4 <u>意大利</u>	()	D <u>天壇</u>
5 <u>日本</u>	()	E <u>泰姬陵</u>



教學參考資料

單元十四

TSA 練一練

1 屹立不倒 2 A 3 D 4 B 5 C

說一說

1-2 學生自由作答。

做一做

1 D 2 E 3 A 4 B 5 C